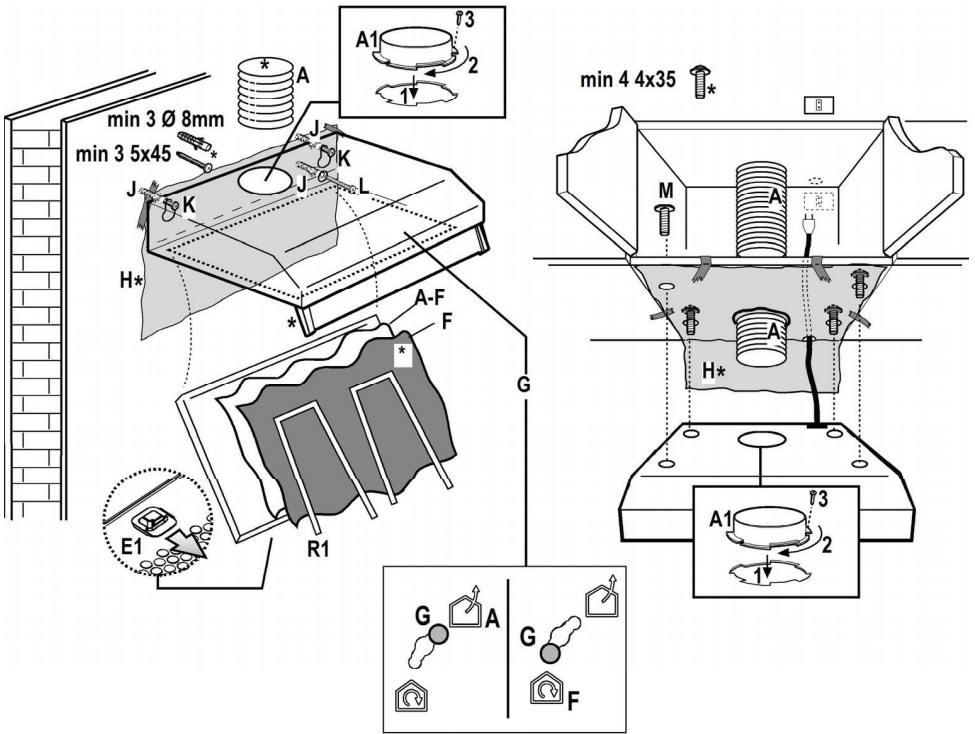




CFT 6103

ODSÁVAČ PÁR

Návod na montáž a obsluhu



Výrobca odmieta prevziať akúkoľvek zodpovednosť za prípadné poruchy, škody alebo vznietenie odsávača, ktoré boli spôsobené nedodržaním týchto predpisov. Odsávač pár je projektovaný na odsávanie dymu a pár pri varení a je určený len na domáce účely.

Poznámka: detaily označené symbolom „(*)“ sú voliteľné doplnky, dodávané len pre niektoré modely alebo súčiastky, ktoré je potrebné dokúpiť.

Overte si, či sa vo vnútri odsávača (z dopravných dôvodov) nenachádza sprievodný materiál (napríklad vrecká so skrútkami (*), záruky (*)) atš., poprípade ho vyberte a uschovajte.

Výmena žiaroviek

Pred akýmkoľvek čistením alebo údržbou, odpojte odsávač z elektrickej siete odpojením zo zásuvky alebo vypnutím hlavného domového vypínača. Pri akýchkoľvek úkonoch spojených s inštaláciou alebo údržbou používajte ochranné rukavice.

Tento spotrebič môžu používať deti staršie ako 8 rokov a osoby so zníženými telesnými, zmyslovými alebo duševnými schopnosťami alebo osoby bez patričných skúseností a znalostí, len vtedy, ak sú pod neustálym dozorom alebo boli poučené o bezpečnom použití výrobku a sú si vedomí rizík spojených s jeho použitím. Je potrebné sa uistiť, či sa deti nehrajú so zariadením.

Čistenie a údržba nesmie byť vykonávaná deťmi bez dozoru.

Miestnosť musí byť dostatočne vetraná, ak je odsávač používaný spoločne s inými spaľovacími zariadeniami na plyn alebo iné palivá.

Vnútorne a vonkajšie časti odsávača musia byť často čistené (NAJMENEJ JEDENKRÁT ZA MESIAC), s dodržaním výslovných pokynov uvedených v návode na údržbu.

Pri nedodržaní pokynov na čistenie odsávača a výmenu a čistenie filtrov hrozí nebezpečenstvo požiaru.

Je prísne zakázané pripravovať pod odsávačom pokrmy na ohni.

Použitie otvoreného ohňa môže poškodiť filtre a spôsobiť požiar, preto oheň nesmie byť nikdy používaný.

Zvýšenú pozornosť je potrebné venovať vyprázdeniu, pretože prehriaty olej by sa mohol vznietiť.

POZOR: Ak je varný panel v prevádzke, prístupné časti digestora sa môžu stať veľmi horúcimi.

Pri výmene žiarovky používajte len typ žiarovky uvedený v tomto návode, v časti venovanej údržbe/výmene žiaroviek.

Pozor! Nepripájajte spotrebič k elektrickej sieti, ak nie je inštalácia úplne ukončená.

Čo sa týka technických a bezpečnostných opatrení na odvod dymu, postupujte presne podľa predpisov príslušných miestnych orgánov. Odsávaný vzduch musí byť odvádzaný do potrubia používaného na odťah spodín vznikajúcich pri použití spaľovacích zariadení na plyn alebo iné palivá.

Nepoužívajte a nenechávajte odsávač bez správne nainštalovaných žiaroviek, pretože hrozí nebezpečenstvo úrazu elektrickým prúdom.

Nikdy nepoužívajte odsávač pár bez správne namontovanej mriežky!

Odsávač pár nesmie byť NIKDY používaný ako podporná plocha, ak nie je na tento účel výslovne určený.

Pri inštalácii používajte len úchytné skrútky dodávané z výrobkom. Ak skrútky nie sú súčasťou vybavenia, zakúpte správny typ skrútek. Používajte skrútky so správnou dĺžkou, podľa pokynov v Návode na inštaláciu. V prípade pochybností sa obráťte na poverený servis alebo sa poradte s odborným personálom.

POZOR! V prípade chýbajúcej inštalácie skrútek a úchytných prvkov podľa pokynov uvedených v tomto návode, môže dôjsť k vzniku nebezpečenstva úrazu elektrickým prúdom.



Tento spotrebič je označený v súlade s európskou smernicou 2012/19/EU o odpadových elektrických a elektronických zariadeniach (OEEZ).

OEEZ obsahujú znečisťujúce látky, ktoré môžu mať negatívny vplyv na životné prostredie, ako aj základné komponenty, ktoré môžu byť opäť použité. Preto je dôležité venovať týmto spotrebičom špeciálnu pozornosť pri ich likvidácii, aby boli znečisťujúce látky riadne zlikvidované a materiály, ktoré môžu byť opäť využité, boli zrecyklované.

Ľudia hrajú dôležitú úlohu pri zaistení toho, aby OEEZ nespôsobili problémy v rámci životného prostredia. Je potrebné dodržiavať niekoľko základných pravidiel:

- s OEEZ by sa nemalo zaobchádzať ako s domovým odpadom;
- OEEZ by mali byť odovzdané na likvidáciu na príslušnom zbernom mieste obcí alebo registrovaných podnikov.

V mnohých štátoch je možné pri zakúpení nového spotrebiča vrátiť starý spotrebič predajcovi, ak je zariadenie ekvivalentného typu a funguje na rovnakom princípe ako dodané zariadenie. Túto službu vykonáva predajca bezplatne.


Spotrebič bol navrhnutý, testovaný a vyrobený v súlade s:

- Bezpečnosť: EN/IEC 60335-1; EN/IEC 60335-2-31, EN/IEC 62233.
- Výkonnosť: EN/IEC 61591; ISO 5167-1; ISO 5167-3; ISO 5168; EN/IEC 60704-1; EN/IEC 60704-2-13; ISO 3741; EN 50564; IEC 62301.
- EMC: EN 55014-1; CISPR 14-1; EN 55014-2; CISPR 14-2; EN/IEC 61000-3-2; EN/IEC 61000-3-3.

(Osobitný medzinárodný výbor pre rádiové rušenie, pozn. prekl.)

Odporúčania pre správne použitie s cieľom znížiť negatívny vplyv na životné prostredie:

Zapnite odsávač pár na minimálnu rýchlosť, keď začnete s varením a nechajte ho bežať niekoľko minút potom, ako ste varenie ukončili. Zvýšte rýchlosť len v prípade nadmerného množstva dymu alebo pary a použite podpornú rýchlosť (i) len v mimoriadnych situáciách. Vymeňte uhlíkový filter(e), ak je to nevyhnutné na udržiavanie účinnosti znižovania zápachu. Vyčistite tukový filter(e), ak je to nevyhnutné na udržiavanie jeho účinnosti. Použite maximálny priemer potrubného systému, ako je uvedené v tomto návode, na optimalizáciu účinnosti a minimalizáciu hluku.

Označením tohoto výrobku značkou  prehlasujeme na našu výhradnú zodpovednosť, že výrobok spĺňa požiadavky európskych noriem pre bezpečnosť a ochranu zdravia a životného prostredia, platných podľa zákona pre tento výrobok.

Inštalácia

Minimálna vzdialenosť medzi podperou nádoby na varnej ploche a najnižšou časťou odsávača nesmie byť menšia ako 50 cm v prípade elektrických sporákov, 65 cm v prípade plynových alebo kombinovaných sporákov. Ak návod na inštaláciu varného zariadenia na plyn odporúča väčšiu vzdialenosť, je potrebné sa týmto pokynom riadiť. Na inštaláciu môže byť použitá vzorková šablóna (*).



Elektrické pripojenie

Sieťové napätie musí zodpovedať napätiu uvedenému na štítku s charakteristikami umiestnenému vo vnútri krytu. Ak je kryt vybavený prípojkou, stačí ho zapojiť do zásuvky zodpovedajúcej príslušným normám, ktorá sa nachádza v ľahko dosiahnuteľnom priestore aj po vykonanej montáži. Ak kryt nie je vybavený prípojkami (priame pripojenie k sieti) alebo sa zásuvka nenachádza v ľahko dosiahnuteľnom priestore aj po vykonanej montáži, je potrebné použiť dvoj pólový vypínač zodpovedajúci normám, ktorý zaručí úplné odpojenie od siete v podmienkach kategórie prepätia III, v súlade s pravidlami inštalácie.

Pozor! Skôr ako opäť pripojíte obvod odsávača pár k sieťovému napájaniu a overíte si správne fungovanie, skontrolujte si vždy, či bol napájací kábel správne namontovaný.

Pozor! Výmena napájacieho kábla musí byť vykonaná len odborným technickým personálom určeným pre tento druh úkonov, za účelom vyvarovať sa akémukoľvek riziku.

Prevádzka

Odsávač je vybavený ovládacím panelom s ovládaním rýchlosti odsávania a zapínaním osvetlenia pracovnej plochy.

Údržba

Čistenie

Na čistenie je potrebné použiť **VÝHRADNE** tkaninu navlhčenú neutrálnymi tekutými čistiacimi prostriedkami. **NEPOUŽÍVAJTE ŽIADNE NÁSTROJE ALEBO POMÔCKY NA ČISTENIE. NEPOUŽÍVAJTE ALKOHOL!**

Tukový filter – Uhlíkový filter(*): je/sú namontované na zadnú stranu mriežky a jedenkrát za mesiac musí byť vymenený/é. Ak sa pri vlastnom modeli počíta s použitím kovového filtra proti masťotám, filter musí byť čistený jedenkrát mesačne neagresívnymi rozpúšťadlami, ručne alebo v umývačke riadu pracujúcej s nízkymi teplotami a v krátkom cykle. Umývaním v umývačke riadu sa kovový filter proti masťotám môže odfarbiť ale jeho filtračné vlastnosti sa tým vôbec nemenia.

Výmena žiaroviek

Odpojte spotrebič od elektrickej siete.

Pozor! Skôr ako sa dotknete osvetlenia si overte, či už vychladlo.

Poškodenú žiarovku vymeňte za novú rovnakého typu, podľa údajov uvedených na technickom štítku alebo vedľa žiarovky priamo na odsávači pár.

Vymeňte poškodené svetlo.

Používajte len halogénové žiarovky Ø 35 mm E14 28 W.

Ak osvetlenie nefunguje, skôr ako zavoláte servis si overte, či ste správne nasadili žiarovky na svoje miesto.

Informácie o likvidácii opotrebovaného elektrického zariadenia (súkromné domácnosti)



Tento symbol na produktoch a/alebo na priložených dokumentoch znamená, že sa pri likvidácii nesmú elektrické a elektronické zariadenia miešať so všeobecným domácim odpadom.

V záujme správneho obhospodarovania, obnovy a recyklácie odveďte, prosím, tieto produkty na určené zberné miesta, kde budú prijaté bez poplatku. V niektorých krajinách je možné tieto produkty vrátiť priamo miestnemu maloobchodu v prípade, ak si objednáte podobný nový výrobok.

Správna likvidácia týchto produktov pomôže ušetriť hodnotné zdroje a zabrániť možným negatívnym vplyvom na ľudské zdravie a prostredie, ktoré môžu inak vzniknúť v dôsledku nesprávneho zaobchádzania s odpadom. Bližšie informácie o najbližšom zbernom mieste získate na miestnom úrade.

V prípade nesprávnej likvidácie odpadu môžu byť uplatnené pokuty v súlade s platnou legislatívou.

Pre právnické osoby v Európskej únii

Ak potrebujete zlikvidovať opotrebované elektrické a elektronické zariadenia, bližšie informácie získate od svojho miestneho predajcu alebo dodávateľa.

Informácie o likvidácii v krajinách mimo Európskej únie

Tento symbol je platný len v Európskej únii. Ak si želáte zlikvidovať toto zariadenie, obráťte sa na miestny úrad alebo predajcu a poinformujte sa o správnom spôsobe likvidácie tohto typu odpadu.